

GASRAUMHEIZER CALORIO



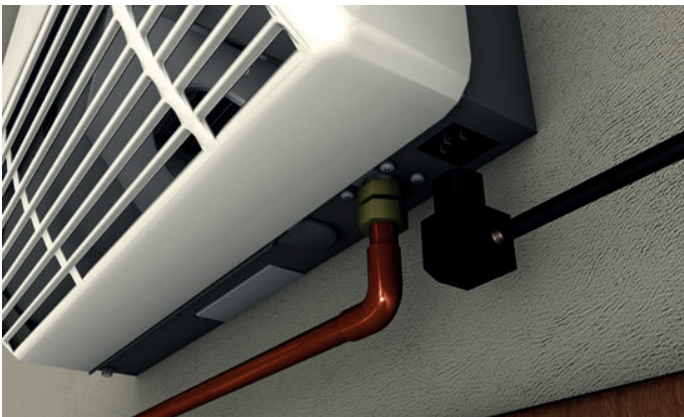
Modulierend in Luft und Leistung

Der Gasraumheizer für kleine bis mittlere Raumgrößen. Mit LAS Wanddurchführung und Thermostat.

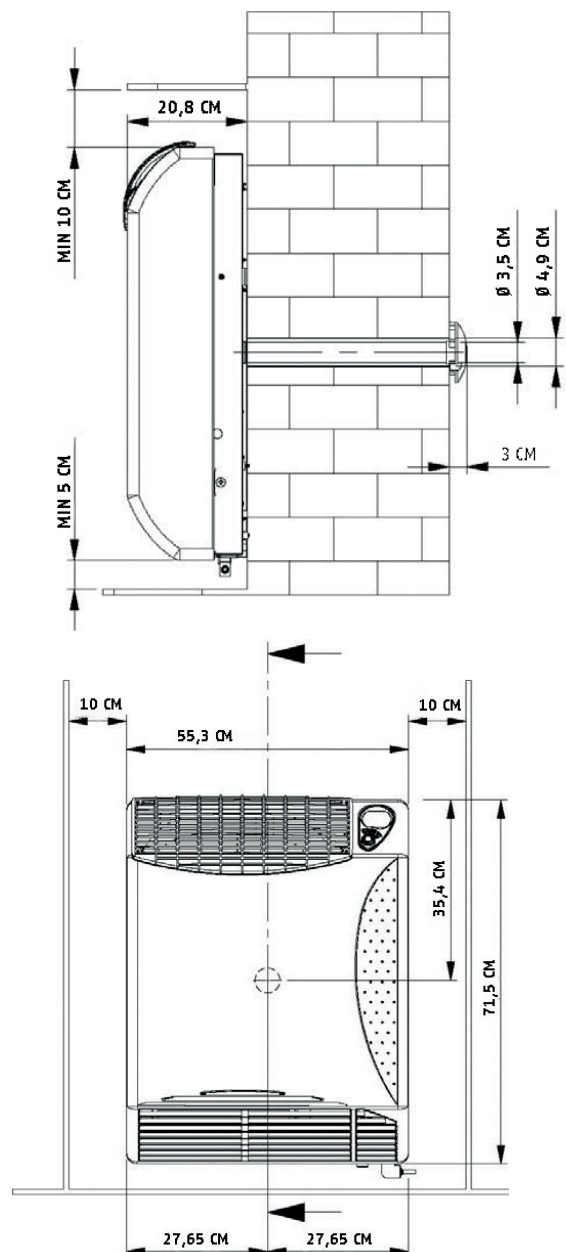
VORTEILE

- Einheitliche Temperatur, Komfort und Energieeinsparung, durch die Modulation der Wärmeabgabe und Lüftung.
- 7-Tage programmierbarer Thermostat mit Hintergrundbeleuchtung als einfache Schichtstelle.
- Individuelle Einstellungen der Temperatur: Komfort, Economy, Frostschutz, Betriebsdiagnose.
- Geringe Wärmeschichtung dank dem regelmäßigen und kontinuierlichen Betrieb.
- Nur Gas- und Elektroanschluss und eine 50 mm Wanddurchführung.

EINFACHE MONTAGE



MASSE



TECHNISCHE DATEN		42 M	52 M
Typ		C ₁₃	
Kategorie		II _{2E3B/P}	
Nennwärmeleistung max. ¹ [kW]		3,62	5,23
Nennwärmeleistung max. [kW]		3,26	4,71
Nennwärmeleistung min. ¹ [kW]		2,51	3,60
Nennwärmeleistung min. [kW]		2,26	3,18
NO _x -Nennwerte [kW]		97	158
Gasverbrauch (max. / min.)	Erdgas (G20) [m ³ /h]	0,383 / 0,266	0,553 / 0,381
	Flüssiggas (G30) [kg/h]	0,285 / 0,198	0,412 / 0,284
	Flüssiggas (G31) [kg/h]	0,280 / 0,195	0,405 / 0,278
Nennwirkungsgrad [%]		90	
Anschlussdruck Erdgas (G20)	Max. [mbar]	25	
	Nenn. [mbar]	20	
	Min. [mbar]	15	
Anschlussdruck Flüssiggas (G30)	Max. [mbar]	35	
	Nenn. [mbar]	30	
	Min. [mbar]	28	
Anschlussdruck Flüssiggas (G31)	Max. [mbar]	40	
	Nenn. [mbar]	37	
	Min. [mbar]	30	
Schalldruckpegel bei typischer Installation (in 3 m Abstand)	Max. [dB(A)]	35	39
	Min. [dB(A)]	33	35
Gasgewindeanschluss (UNI ISO 7/1)		1/2" M	
Ø Öffnung für Zuluft- / Abgasrohr [mm]		50	
Versorgungsspannung		230 V 50 Hz einphasig	
Anschlussleistung [W]		45	86
Gewicht [kg]		25	26
Art. -Nr.		48558000	48558001
Preis [€]		1.512,-	1.584,-

¹ Die Daten zur Heizleistung und zum Gasverbrauch beziehen sich gemäß Norm EN 437 auf die folgenden Werte:

Erdgas: Heizwert HI 34.02 MJ/m³ bei 15 °C 1013.25 mbar

Butan: Heizwert HI 45.65 MJ/kg

Propan (G31): Heizwert HI 46.34 MJ/kg